

Wer viel Arbeit hat, dem macht man welche

REZ

Aktuelles in der Betriebsführung

Prof. Dr. Walter Delabar
Regenerative Energien Zernsee GmbH & Co. KG, Berlin

BWE Webinar 23.6.2020 Teil Aktuelles



Überblick

REZ

- Zeitweise Senkung der Umsatzsteuer
- Negative Strompreise
- Angaben EEG-Umlage



ZEITWEISE GESENKTE UMSATZSTEUER



Zeitweise Senkung Umsatzsteuer

- Umsatzsteuer wird zwischen dem 1.7. und 31.12.2020 auf 16 resp. 5 Prozent gesenkt
- Das führt dazu, dass Leistungen, die in diesem Zeitraum erbracht werden, mit einem anderen Steuersatz versehen werden als Leistungen davor oder danach
- Entscheidend ist, wann die Leistung vollständig erbracht worden ist oder – bei Teilzahlungen – sinnvoll abgrenzbar erbracht worden ist
- Jahresrechnungen, die abgegrenzt werden, Umsatzsteuerbelastet sind und monatlich bezahlt werden, müssen storniert und neu ausgestellt werden
- Bei Rechnungen für das Jahr (Wartungen, Pachten etc.) und Vorauszahlung vor 1.7. kann das unterbleiben



Folgen (Betriebsführer)

REZ

- Alle Jahresrechnungen BF Vergütung 2020 stornieren
- Für das 1. Halbjahr wird eine neue Rg. ausgestellt
 - Wenn sie vor der Zahlung für Juni ausgestellt wird, dann bitte so, dass die bisherigen Zahlungen darauf vermerkt sind, und zwar nicht im Beitekt, sondern in der Abrechnung selbst: also in etwa so:
Rechnungsbetrag: 1000, bereits gezahlt 800, noch zu zahlen 200, Einzelzahlbeträge brauchen nicht aufgeführt werden
 - Wenn sie nach der Zahlung für Juni gestellt werden, steht :
Rechnungsbetrag 1000, gezahlt 1000, noch zu zahlen 0
- Für das 2. Halbjahr neue Rechnung, mit Gesamtbetrag und Abschlagsbeträgen
- Schlussrechnungen für 2020 müssen entsprechend gegliedert werden (in welchem Monat sind welche Ansprüche entstanden?)



Folgen (Windparks)

REZ

- Alle Jahresabrechnungen prüfen, das sind insbesondere
 - Betriebsführungsrechnungen, Mieten, Weitere???
- In der Regel müssen Lieferanten stornieren und neue Rechnungen schreiben, wenn die Leistungen nach dem 30.6. vollständig erbracht worden ist
- Insbesondere bei Jahresrechnung mit monatlichen Abschlagszahlungen bitte korrigieren
- Es sei denn, es gibt (wie bei Vollwartungsverträgen oder Pachtverträgen) Vorauszahlungen für das ganze Jahr und Rechnungsstellung vor 1.7.: **dann vor 1.7. zahlen (bei Zahlung nach 30.6. ggf Risiko, dass Vorsteuer nicht gezogen werden kann, da Umsatzsteuer als falsch ausgewiesen moniert werden könnte)**



Leistung erbracht?

REZ

- Rechnungen mit Eingang nach dem 1.7., bei denen die Leistungen bis 30.6. abgeschlossen waren, mit 19 % Umsatzsteuer abgerechnet werden,
- alle anderen, also auch die, die vor dem 1.7. begonnen, aber NICHT abgeschlossen wurden, mit 16 %
- bitte alle Rechnungen, die nach dem 1.7. eintreffen. daraufhin prüfen, wann die Leistung abgeschlossen war. Danach richtet sich die Umsatzsteuer. Ähnlich nach 31.12.2020



REZ

NEGATIVE STROMPREISE



Negative Strompreise

REZ

- Für Windenergieanlagen ab EEG 2017 mit einer Leistung 3 MW und mehr
- Anzulegender Wert fällt auf 0, sobald mind. 6 h negative Strompreise an Strombörse (EEG 2017 § 51 (1))
- Quelle:
<https://www.netztransparenz.de/EEG/Marktpraemie/EEG-negative-Preise>
- Zu erkennen: Differenz vergütete Einspeisung Lastgang/Direktvermarkter und Netzbetreiber



Corona?

REZ

- Zunahme negat. Strompreise in 2020
- Teilweise unabhängig von Corona, stärkere Abhängigkeit von hohem Windangebot im Februar (75 h in Februar, 36 in März, 22 in April, 17 in Mai)
- Tendenz 2020 steigend
 - Gesamt 2020 bislang: 150 h
 - Gesamt 2019 bis Mai: 65 h, Jahreswert: 119 h
- Marktpreis fallend:
 - Gewichteter Mittelwert Marktwert 2020 bis einschl. April: 1,628 Cent
 - Zum Vergleich: 2018: 2,805 Cent, 2019: 2,97 Cent



Folgen Windparks

REZ

- Für **Altwindparks im EEG**: im Normalfall keine
- Für **Altwindparks im EEG**, die im Direktvermarktungsvertrag vereinbart haben, dass bei neg. Strompreisen **kein Marktwert** ausgezahlt wird: Verlust von Erlösen
- Für **Altwindparks außerhalb EEG**: keine lukrativen DV-Verträge absehbar
- Für **Windparks EEG 2017 ff**: geringere Erlöse, da keine Auszahlung Marktprämie, ggf. keine Auszahlung Marktwert, wenn so mit DV vereinbart, steigende Erlösverluste durch steigende Werte bei negat. Strompreisen



Vorsichtsmaßnahmen

REZ

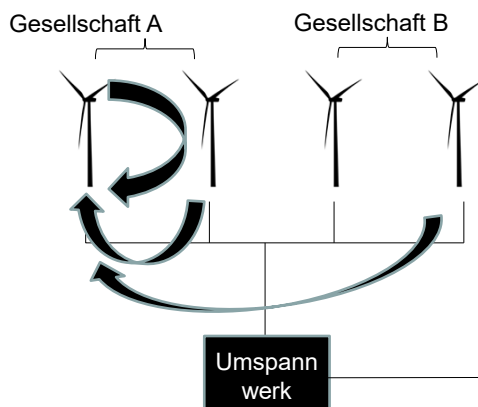
- DV-Verträge prüfen, ggf anpassen (höhere DV-Vergütung in Kauf nehmen)
- Liquiditätspuffer erhöhen (geringere Erlösaussichten)
- Investitionen zurückhaltend planen



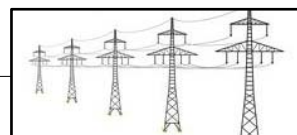
EEG-UMLAGE



Struktur komplex



- WEA versorgt sich selbst
- WEA bezieht von Schwesteranlage (derselbe Betreiber)
- WEA bezieht von Anlagen im Windfeld (andere Betreiber)
- WEA beziehen von außen



EEG Umlage

REZ

Strombezug	Anlage bezieht Strom aus dem allgemeinen Versorgungsnetz	Anlage bezieht Strom von WEA anderer Gesellschaft über internes Netz	Anlage bezieht Strom von Schwesteranlage	Anlage verbraucht selbst produzierten Strom
	100 % EEG Umlage	100 % EEG Umlage	40 % EEG Umlage	0 % EEG Umlage
Recht EEG				
Strommenge	Strommenge genau angebbar	Strommenge berechenbar: Summe aller Zähler minus Außenbezug		Strommenge nur grob abschätzbar
Praxis EEG	100 % EEG Umlage	Zusammengefasst zzgl. 5 % auf geschätzte Menge darauf 100 % EEG Umlage		0 % EEG Umlage

Problematiken

REZ

- Gesamter Verbrauch des selbsterzeugten Stroms nicht erfassbar (weder Messeinrichtung noch belastbares Schätzverfahren)
- Liste der Verbraucher nicht vorhanden
- Problematik von vernetzten Windparks, die untereinander Strom liefern
- Unscharfe Positionierung von Umspannwerken – in der Regel durchleitende Instanz und kein Versorger (Abgrenzung von Stromlieferanten wie Stadtwerken, Naturstrom etc.)
- Verbrauch/Verlust Trafo ist nicht steuerbefreit, sonstige nicht notwendige Verbraucher nicht steuerbefreit

Lösungen

REZ

- Einbau geeichter Zähler wegen hoher Kosten nicht zumutbar (Kosten > 20 TEuro/WEA)
- Mess- und Zählkonzept entwickeln und offen legen (etwa Summe aller Anlagenzähler minus Drittbezug, siehe Folgefolie), auf Akzeptanz durch Übertragungsnetzbetreiber abstimmen



Schätzverfahren

REZ

- Summierung aller Anlagenverbrauchszähler – externer Bezug = geschätzte Menge zwischen Anlagen ausgetauschter Bezug (keine Angabe zu von der Einzel WEA verbrauchte Menge aus Eigenproduktion der WEA)
- Zuzüglich 5 Prozent Sicherheitszuschlag
- Strukturierte Zuordnung zu Windparkgesellschaften (Eine Abgrenzung zwischen Lieferung gesellschaftsintern und zwischen Gesellschaften nur abstrakt möglich.)
- Zahlung volle EEG Umlage
- Von Anlage selbst produzierter und verbrauchter Strom von EEG Umlage befreit



REZ

**Vielen Dank für Ihre
Aufmerksamkeit!**



**SIE KÖNNEN SICH UM ALLES SELBER
KÜMMERN – MÜSSEN SIE ABER NICHT.**

REZ

Kontakt

REZ

Regenerative Energien Zernsee GmbH & Co. KG

Geschäftsführung: Prof. Dr. Walter Delabar / Klaus Wolters

Büro Berlin:
Bergstraße 1
D-12169 Berlin
Tel.: 030-22 44 598 30
Fax: 030-22 44 598 31

Büro NRW:
In Tenholt 33
41812 Erkelenz
Tel.: 02431-97 27 20
Fax: 02431-97 27 239

Mobil: 0171-417 66 50
Mail: w.delabar@rez-windparks.de
www.rez-windparks.de



Zertifiziert nach ISO9001:2015

Leistungen kurz und knapp

REZ

- technische Betriebsführung (24/7)
- kaufmännischen Betriebsführung
- Windparks und Umspannwerke
- Sitemanagement
- Geschäftsführung
- NSM Berechnungen
- Bürgerbeteiligungsprojekte
- Performanceanalyse
- Anlagenüberwachung u.v.m.
- Gegründet 2002
- 25 WP Gesellschaften
 - 103 WEA
 - 260,54 MW
- 3 Umspannwerke
- Niederlassungen in Berlin und NRW
- Windparks in Brandenburg, Rheinland-Pfalz, Hessen und Sachsen-Anhalt

www.rez-windparks.de

